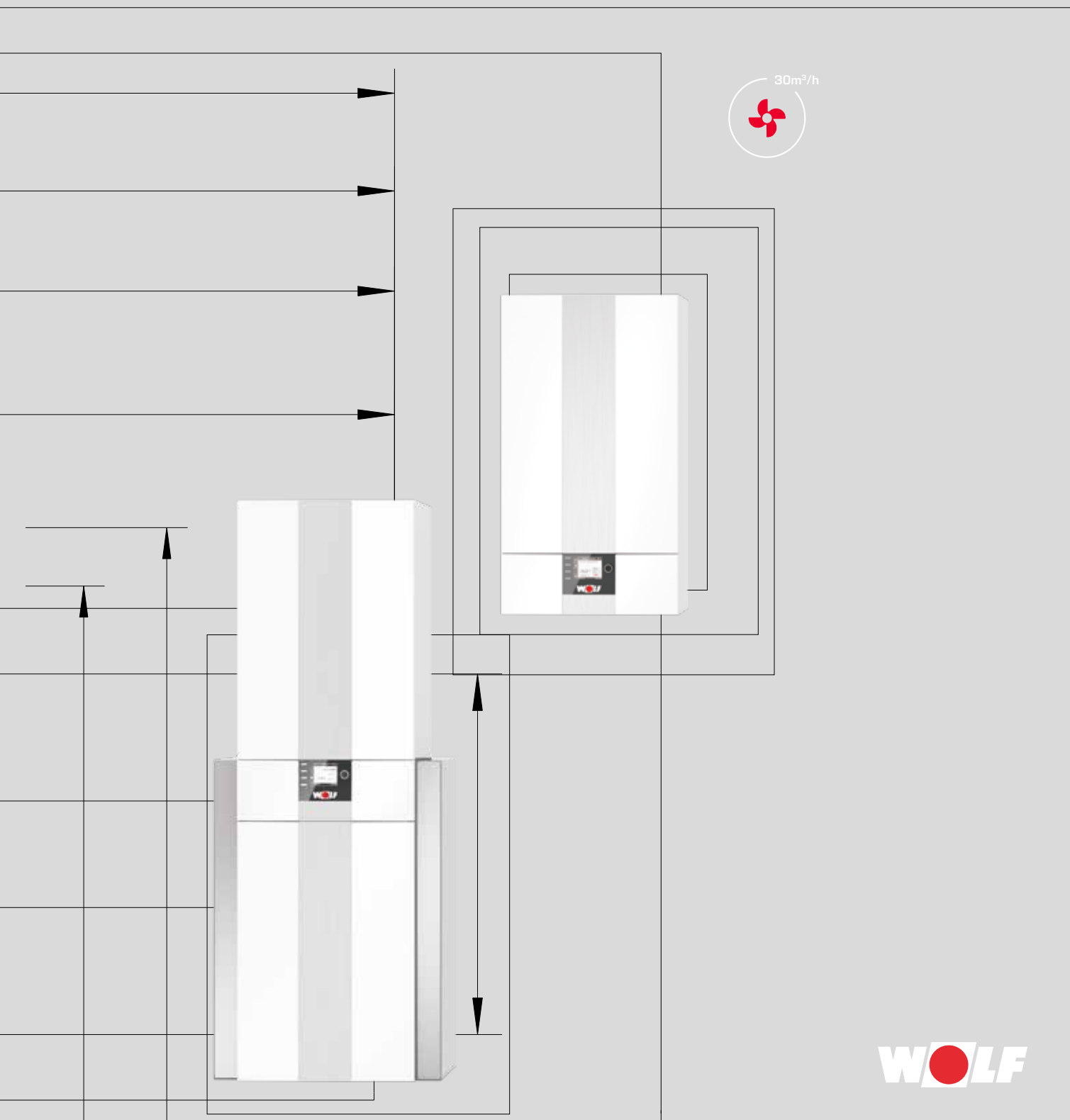
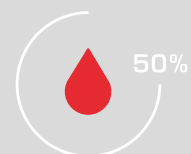
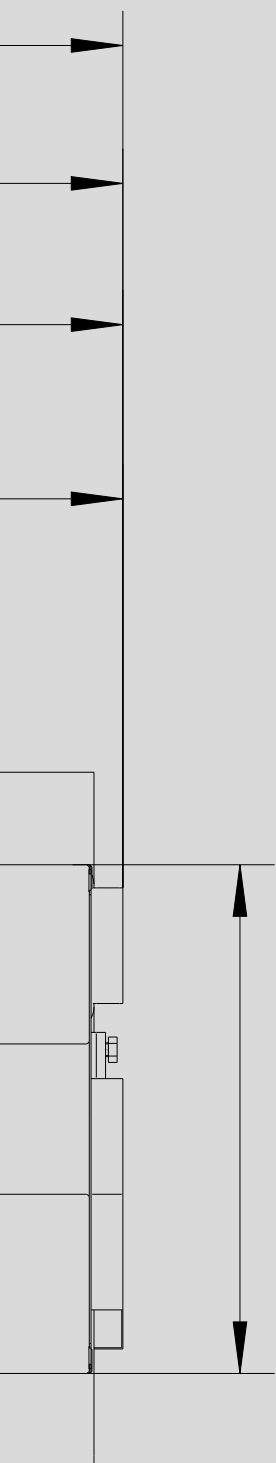


WOLF PLYNOVÉ KONDENZAČNÍ KOTLE COMFORTLINE

CGB-2(K) / CGW-2 / CGS-2L / CGS-2R / CSZ-2



WOLF



ROZSÁHLÝ VÝBĚR KOTLŮ

systemového výrobce WOLF nabízí ideální řešení pro obchodní a průmyslové nemovitosti, pro novostavby pro renovace/modernizace staveb. Program regulací WOLF splní veškeré požadavky kladené na tepelný komfort. Produkty jsou snadno ovladatelné, energeticky úsporné a provozně spolehlivé. Termické solární systémy lze v krátkém čase zabudovat i do stávajících zařízení.

Produkty Wolf jsou bezproblémové a lze je jednoduše instalovat i udržovat.

PLYNOVÉ KONDENZAČNÍ KOTLE COMFORTLINE	CGB-2	04-05
	CGB-2(K)	06
	CSW-120	06
	CGW-2	07
	CGS-2L	08
	CGS-2R	09
	CSZ-2	10-11
TECHNICKÁ DATA	CGB-2/CGB-2(K)	12-13
	CGW-2	14-15
	CGS-2L	16-17
	CGS-2R	18-19
	CSZ-2	20-21
	CSW-120	22-23
ZÁKLADNÍ REGULACE		24
PŘÍSLUŠENSTVÍ REGULACE		25-27
PŘÍVOD VZDUCHU A ODVOD SPALIN		28-29
PŘÍSLUŠENSTVÍ		30-32

Plynové kondenzační kotle s uzavřenou spalovací komorou
pro provoz závislý i nezávislý
na spalovacím vzduchu v místě instalace

vysoký normovaný stupeň využití
až do 110 % (Hi)/99 % (Hs) s maximálním
využitím energie paliva

kotle splňují podmínky ekologické značky Modrý anděl
RAL-UZ 61 a programů dotávek ProKlima a KfW
při provozu na zemní plyn

**hořák s předsměšováním určený
pro spalování zemního plynu**
E, LL nebo zkapalněného plynu s plynule
modulovaným tepelným výkonem od 1,8 kW

**kotle standardně vybavené expanzní nádobou,
modulovaným úsporným čerpadlem**
[EEI ≤ 0,20] s řízením otáček
a třícestným přepínacím ventilem

přestavba
na jiný druh plynu je prováděna v kotli automaticky,
bez potřeby výměny mechanických částí
a bez úpravy regulace

automatické nastavení spalování
adaptivní automatickou kalibrační regulace
spalovacího vzduchu na extrémně nízké emise
znečišťujících látek

optimální využití kondenzační techniky
regulací teplotního spádu bez přepouštěcího ventilu
a bez potřeby zvýšení teploty vratného potrubí

pro lehké čištění při údržbě
 lze výměník tepla vyklopit z kotle
 pod plným tlakem otopné vody
 a bez potřeby vodu vypouštět

výměník tepla
 s elektrochemicky upraveným
 povrchem ALUPro

komunikace

se smartphony, notebooky nebo PC

System regulace Wolf WRS 2

lze nastavit či ovládat smartphony nebo PC

15

PŘEDNOSTÍ PLYNOVÝCH KONDEN- ZAČNÍCH KOTLŮ **WOLF** DO 24 KW

CGB-2(K)/CGW-2/CGS-2/CSZ-2

efektivní technologie spalování

s automatickou adaptivní kalibrací regulace
spalování podle druhu a kvality plynu

jednoduché měření spalin

přístupná zvenčí, kotel se nemusí otevírat

rychlá montáž,

jednoduchá obsluha a údržba

se snadným přístupem ke všem dílům



FLIP &
CLEAN



SMARTSET



QUALITÄT - VERBESSERUNG - DURCHSETZUNG
MADE IN
GERMANY
BY WOLF



PLYNOVÉ KONDENZAČNÍ KOTLE COMFORTLINE

CGB-2-14, -20, -24

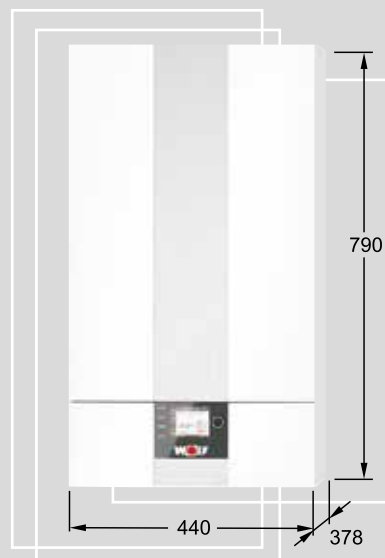
ZÁVĚSNÉ KONDENZAČNÍ KOTLE PRO VYTÁPĚNÍ

s možností připojení externího zásobníkového ohříváče vody např. CSW-120

ROZSAH MODULOVANÝCH VÝKONŮ pro vytápění 50/30 °C

ZVÝŠENÝ VÝKON pro ohřev vody

CGB-2-14	od 2,1 do 15,2 kW		
CGB-2-20	od 4,4 do 20,4 kW	CGB-2-20	22,2 kW
CGB-2-24	od 5,6 do 25,8 kW	CGB-2-24	27,1 kW



CGB-2K-20, -24

ZÁVĚSNÉ KONDENZAČNÍ KOTLE

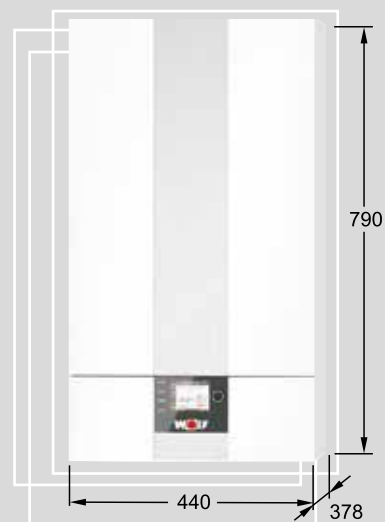
PRO VYTÁPĚNÍ A PRŮTOKOVÝ OHŘEV VODY

- se zabudovaným deskovým výměníkem tepla z ušlechtilé oceli pro hygienickou přípravu teplé užitkové vody dle aktuální potřeby
- přesná regulace průtoku pro dosažení konstantní teploty ohřáté vody

ROZSAH MODULOVANÝCH VÝKONŮ pro vytápění 50/30 °C

ZVÝŠENÝ VÝKON pro ohřev vody

CGB-2K-20	od 4,4 do 20,4 kW	CGB-2K-20	22,2 kW
CGB-2K-24	od 5,6 do 25,8 kW	CGB-2K-24	27,1 kW



CSW-120

ZÁSOBNÍKOVÝ OHŘÍVAČ VODY



připojovací hrdla R $\frac{3}{4}$ " pro jednoduché připojení otopné, vratné, studené a teplé vody a cirkulace umístěna na horní ploše zásobníku pro zjednodušení montáže, revizní otvor pro čištění je přístupný shora

plášť chráněný bílou práškovou barvou RAL 9016

tepelná izolace z kvalitní bezfreónové polyuretanové tuhé pěny s nízkými tepelnými ztrátami, vypěněná do vnějšího pláště bez tepelných můstků

nádoba z oceli chráněná na vnitřní ploše smaltem, další ochrana proti korozi registru dle DIN 4753 část 3 hořčíkovou ochrannou anodou zabudovanou do příruby revizního a čistícího otvoru

trubkový registr s velkou teplosměnnou plochou pro zkrácení ohřevu vody

velkokoryse dimenzovaná teplosměnná plocha pro trvale vysoký výkon ohřevu vody

hrdlo k vypouštění vody R $\frac{1}{2}$ " přípustné zepředu, s vypouštěcím kohoutem a závitovou přípojkou pro napojení hadice

výškově nastavitelné nohy

záruka 5 let

TECHNICKÁ DATA

		CGB-2	14	20	24	-	-
		CGB-2K	-	-	-	20	24
Třída energetické účinnosti Vytápění místností			A	A	A	A	A
Třída energetické účinnosti Příprava teplé vody						A	A
Jmenovitý tepelný výkon při 80/60 °C	kW		13,5	18,9/22,2 ¹⁾	23,8/27,1 ¹⁾	18,9/22,2 ¹⁾	23,8/27,1 ¹⁾
Jmenovitý tepelný výkon při 50/30 °C	kW		15,2	20,4	25,8	20,4	25,8
Jmenovitý tepelný příkon	kW		14,0	19,6/23,0	24,6/28,0	19,6/23,0	24,6/28,0
Minimální tepelný výkon [mod. 80/60 °C]	kW		1,8/4,6 ²⁾	3,8/6,8 ²⁾	4,8/6,8 ²⁾	3,8/6,8 ²⁾	4,8/6,8 ²⁾
Minimální tepelný výkon [mod. 50/30 °C]	kW		2,1/5,4 ²⁾	4,4/7,4 ²⁾	5,6/7,4 ²⁾	4,4/7,4 ²⁾	5,6/7,4 ²⁾
Minimální tepelný příkon [modulovaný]	kW		1,9/4,9 ²⁾	3,9/6,9 ²⁾	4,9/6,9 ²⁾	3,9/6,9 ²⁾	4,9/6,9 ²⁾
Přípojka otopné vody, vnější Ø	G		¾" [DN20]	¾" [DN20]	¾" [DN20]	¾" [DN20]	¾" [DN20]
Přípojka vratné vody, vnější Ø	G		¾" [DN20]	¾" [DN20]	¾" [DN20]	¾" [DN20]	¾" [DN20]
Přípojka teplé vody/cirkulace	G		¾"	¾"	¾"	¾"	¾"
Přípojka studené vody	G		¾"	¾"	¾"	¾"	¾"
Přípojka plynu	R		½"	½"	½"	½"	½"
Přípojka přívodu vzduchu/odvodu spalin	mm		60/100	60/100	60/100	60/100	60/100
Rozměry							
hloubka					378 mm		
šířka					440 mm		
výška					790 mm		
Přívod vzduchu a odvod spalin	typ		B23 _p , B33 _p , C13(x), C33(x), C43(x), C53(x), C63(x), C83(x), C93(x)				
Druh plynu			II _{2H3B/P}				
Spotřeba plynu:							
zemní plyn E/H [Hi=9,5kWh/m ³ =34,2M]/m ³	m ³ /h		1,44	2,06/2,42 ¹⁾	2,52/2,95 ¹⁾	2,06/2,42 ¹⁾	2,52/2,95 ¹⁾
zemní plyn LL [Hi=8,6kWh/m ³ =31,0M]/m ³	m ³ /h		1,59	2,28/2,67 ¹⁾	2,79/3,25 ¹⁾	2,28/2,67 ¹⁾	2,79/3,25 ¹⁾
zkapalněný plyn P [Hi=12,8kWh/kg=46,1M]/kg	kg/h		1,07	1,53/1,80 ¹⁾	1,87/2,19 ¹⁾	1,53/1,80 ¹⁾	1,87/2,19 ¹⁾
Tlak plynu v přípojce: zemní plyn (min - max dovolený)	mbar		20 [17 - 25]				
Tlak plynu v přípojce: zkapal. plyn (min - max dovolený)	mbar		37 [25 - 45]				
Normovaný stupeň využití při 40/30 °C [Hi/Hs]	%		110/99				
Normovaný stupeň využití při 75/60 °C [Hi/Hs]	%		107/96				
Účinnost při jmenov. zatížení při 80/60 °C [Hi/Hs]	%		98/88				
Účinnost při část. zatížení 30 % a teplotě vratné 30 °C [Hi/Hs]	%		108/97				
Max. teplota nastavená z výroby	°C		75				
Max. nastavitelná teplota	°C		90				
Max. dovolený tlak	bar		3,0				
Max. zbytkový dispoz. tlak pro otopnou soustavu: úsporné čerpadlo [EEI ≤ 0,20]							
600 l/h průtok [14 kW při Δt = 20 K]	mbar		550				
860 l/h průtok [20 kW při Δt = 20 K]	mbar		430				
1030 l/h průtok [24 kW při Δt = 20 K]	mbar		280				
Průtok teplé vody	l/min		-	-	-	2,0 - 6,5	2,0 - 8,0
Min. tlak dle EN 625	bar		-	-	-	0,4	0,65
Specifický průtok „D“ při ΔT = 30 K	l/min		-	-	-	10,3	13,0
Max. dovolený tlak teplé vody	bar		-	-	-	10	10
Teplotní rozsah pro teplou vodu (nastavitelný)	°C		-	-	-	45 - 65	45 - 65
Objem otopné vody ve výměníku tepla	l		1,3				
Celkový objem expanzní nádoby	l		10				
Přetlak expanzní nádoby na straně plynu	bar		0,75 - 0,95				
Teplota spalin 80/60 - 50/30 při Q _{max}	°C		62 - 45	70 - 50	76 - 50	70 - 50	76 - 50
Teplota spalin 80/60 - 50/30 při Q _{min}	°C		30 - 25	30 - 25	33 - 27	30 - 25	33 - 27
Hmotnostní průtok spalin při Q _{max}	g/s		6,2	8,8/10,7 ¹⁾	10,9/13,0 ¹⁾	8,8/10,7 ¹⁾	10,9/13,0 ¹⁾
Hmotnostní průtok spalin při Q _{min}	g/s		0,9	1,8	2,3	1,8	2,3
Dopravní tlak ventilátoru při Q _{max}	Pa		125	135	180	135	180
Dopravní tlak ventilátoru při Q _{min}	Pa		10	14	17	14	17
Skupina složení spalin			G ₅₂				
Třída NOx			5				
Množství kondenzátu při 50/30 °C	l/h		cca 1,4	cca 2,0	cca 2,4	cca 2,0	cca 2,4
Hodnota pH kondenzátu			cca 4,0				
Elektrický příkon Standby	W		3				
Elektrický příkon, maximální	W		17 - 45/59 ¹⁾	17 - 51/63 ¹⁾	17 - 62/88 ¹⁾	17 - 51/63 ¹⁾	17 - 62/88 ¹⁾
Elektrické krytí	IP		IPX4D				
Elektrická přípojka/pojistka			230 V/50 Hz/16A/B				
Celková hmotnost	kg		33				
							35

¹⁾ vytápění/ohřev vody

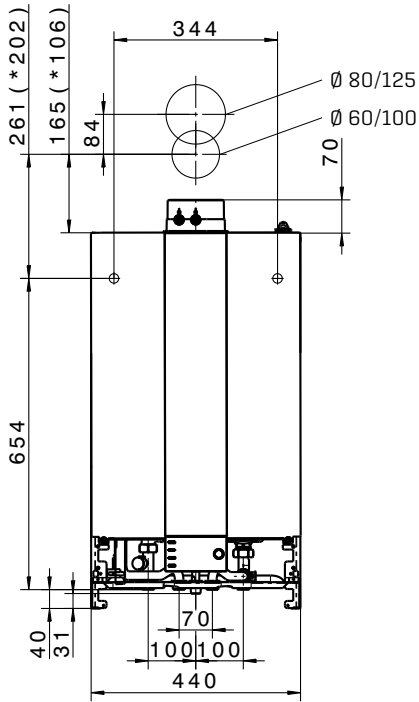
²⁾ zemní plyn/zkapalněný plyn (G31)

**ROZMĚRY
A PŘIPOJOVACÍ ÚDAJE
CGB-2/CGB-2K**

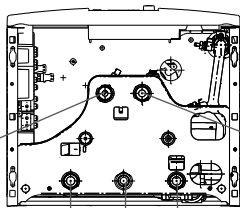
CGB-2/CGB-2K



CGB-2



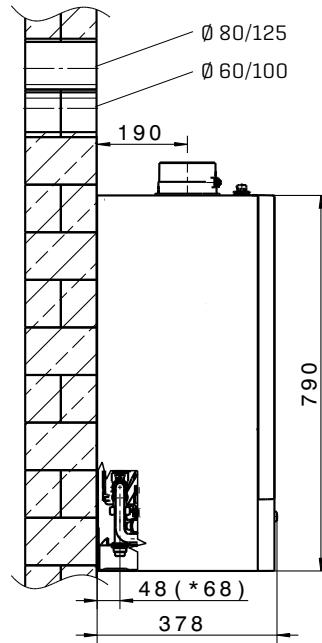
pohled z čela



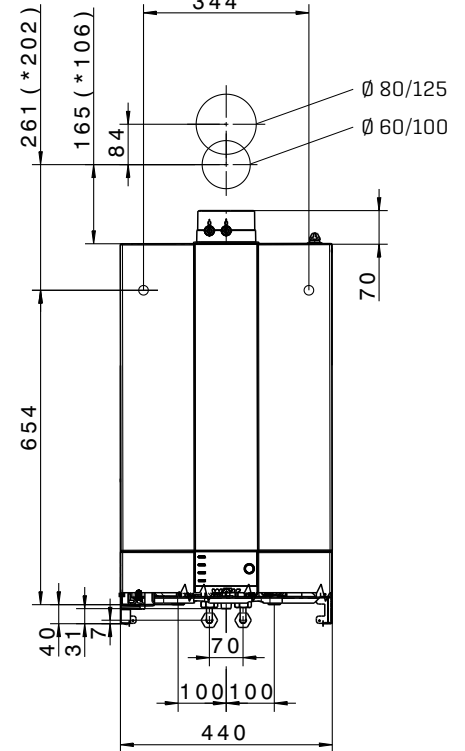
- vstup vratné vody z ohřívače vody G^{3/4}"
- vstup vratné vody G^{3/4}"
- přípojka plynu R^{1/2}"
- výstup otopné vody G^{3/4}"
- výstup otopné do ohřívače vody G^{3/4}"



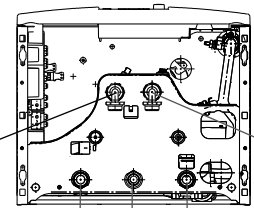
pohled z boku



CGB-2K



pohled z čela



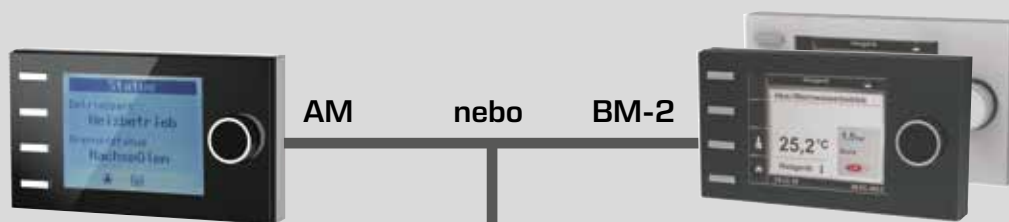
- přípojka teplé vody s přípojovacím kolenem G^{3/4}"
- výstup otopné vody G^{3/4}"
- přípojka plynu R^{1/2}"
- vstup vratné vody G^{3/4}"
- přípojka studené vody s přípojovacím kolenem G^{3/4}"



pohled zdola

ZÁKLADNÍ REGULACE

Pro provoz kotle CGB-2(K)/CGW-2/CGS-2/CSZ-2 musí být zapojen buď modul zobrazovací AM nebo ovládací BM-2



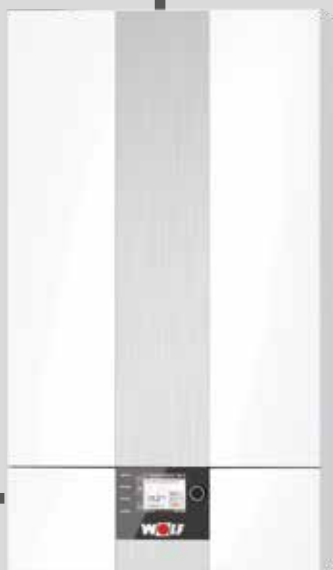
Modul AM slouží jako zobrazovací modul pro zdroj tepla. Prostřednictvím modulu lze parametry a hodnoty specifické pro dané zařízení nastavit popřípadě zobrazovat.

Zobrazovací modul AM

- zobrazovací modul (displej) pro kotel
- používá se, jen když je BM-2 použit jako dálkový ovladač, nebo v kaskádě
- ovládaní otočným ovladačem s funkcí tlačítka
- 4 tlačítka pro nejčastěji používané funkce
- podsvícený LCD displej
- pro provoz kotle je nutný modul AM vložený v kotli

Ovládací modul BM-2

- v černé nebo bílé barvě
- jako ekvitermní regulace
- časový program pro vytápění, ohřev vody a cirkulaci
- barevný displej 3,5"
- jednoduché ovládaní nabídky regulátoru v českém jazyce
- ovládaní otočným ovladačem s funkcí tlačítka
- 4 tlačítka pro nejčastěji používané funkce
- kartový slot microSD na update software
- instalace volitelná - do kotle nebo do nástěnného držáku jako dálkové ovládaní
- pro více okruhů postačuje jen jeden ovládací modul BM-2
- instalaci lze doplnit modulem/moduly směšovače MM-2 (pro řízení max. 7 okruhů se směšovačem)
- u CSZ-2 součást dodávky
- ovládací modul BM-2 je použitelný jako dálkové ovládaní i pro vzduchotechnickou jednotku CWL Excellent (ovládací prvek pro vytápění a větrání)



2drátová datová sběrnice eBus

Zobrazovací modul AM nebo ovládací modul BM-2 musí být zapojeny

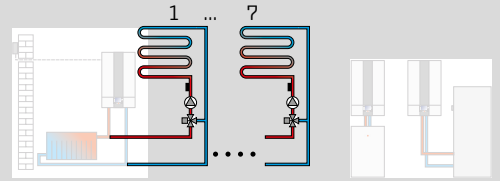


Ovládací modul BM-2 v černé nebo bílé barvě (pokud je modul BM-2 instalován ve zdroji tepla, je možno připojit dalších 6 modulů jako dálkové ovladače).



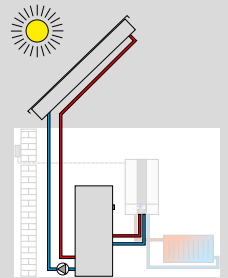
Modul směšovače MM-2

- rozšiřující modul pro řízení jednoho směšovaného okruhu
- ekvitermní regulace teploty otopné vody
- jednoduchá konfigurace regulátoru podle předdefinovaných schémat zapojení
- ovládací modul BM-2 lze zasunout do nástěnného držáku jako dálkové ovládání
- přípojovací systém s konektory Rast 5
- příložený snímač teploty otopné vody je součástí dodávky modulu



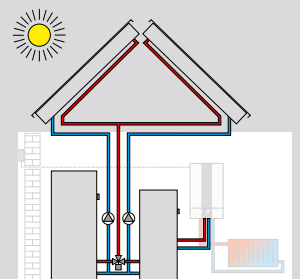
Solární modul SM1-2

- rozšiřující modul pro řízení solárního okruhu; snímače teploty kolektoru a ohřivače vody s ponornými pouzdry jsou přiloženy
- ve spojení s kotlí Wolf zvýšená úspora energie díky inteligentnímu dodatečnému dobíjení zásobníku vody, tj. blokováním ohřevu vody při dostatečném solárním zisku (blokování kotle solárním systémem)
- měření tepla externím měřičem tepla
- funkční kontrola průtoku a gravitační brzdy
- spínání solárního čerpadla teplotním rozdílem v okruhu s jedním tepelným spotřebičem
- omezení max. teploty solárního ohřivače vody
- zobrazování požadovaných a skutečných hodnot v ovládacím modulu BM-2
- vestavěné počítadlo provozních hodin
- rozhraní datové sběrnice eBus s automatickým řízením spotřeby energie
- přípojovací systém s konektory Rast 5
- u CSZ-2 součást dodávky



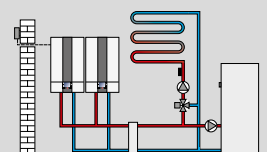
Solární modul SM2-2

- rozšiřující modul pro řízení solárního systému až s 2 ohřivači vody a 2 kolektorovými poli, se snímačem teploty kolektoru a snímačem teploty ohřivače vody s ponornými pouzdry
- jednoduchá konfigurace regulátoru podle předdefinovaných schémat zapojení
- ve spojení s kotlí Wolf zvýšená úspora energie díky inteligentnímu dodatečnému dobíjení zásobníku vody, tj. blokováním ohřevu vody při postačujícím solárním zisku (blokování kotle solárním systémem)
- měření tepla externím měřičem tepla je možné pro všechny konfigurace
- výběr režimu zásobníku
- zobrazování požadovaných a skutečných hodnot v ovládacím modulu BM-2
- rozhraní datové sběrnice eBus s automatickým řízením spotřeby energie
- přípojovací systém s konektory Rast 5



Modul řízení kaskády KM-2

- rozšiřující modul pro řízení systémů s hydraulickým oddělovačem
- pro regulaci kaskády až 4 kondenzačních kotlů
- jednoduchá konfigurace regulátoru podle předdefinovaných schémat zapojení
- řízení jednoho směšovaného okruhu
- ovládací modul BM-2 lze zasunout do nástěnného držáku jako dálkové ovládání
- vstup 0 - 10 V pro připojení na řídicí systém budovy, výstup 230 V pro hlášení poruch
- rozhraní datové sběrnice eBus s automatickým řízením spotřeby energie
- přípojovací systém s konektory Rast 5





Rádiový snímač venkovní teploty
(pouze ve spojení s přijímačem rádiových hodin pro snímač venkovní teploty a dálkové ovládaní obj. č. 27 44 209)



Přijímač rádiových hodin pro snímač venkovní teploty a rádiové dálkové ovládaní včetně rádiových hodin [se signálem DCF??]



Rádiové dálkové ovládaní
(pouze ve spojení s přijímačem rádiových hodin pro snímač venkovní teploty a dálkové ovládaní)
Každý okruh se směšovačem může mít jen 1 dálkové ovládaní.



Analogové dálkové ovládaní AFB

- jednoduché dálkové ovládaní WRS pro okruhy vytápění a směšování
- každý otopný okruh může být samostatně řízen dálkovým ovládaním
- integrovaný snímač prostorové teploty
- korekce nastavení teploty a volba programu otočným ovladačem
- pouze ve spojení s ovládacím modulem BM-2



Modul rozhraní ISM 6 - LON

pro komunikaci mezi řídicí jednotkou a systémem řízení budovy pomocí standardní sítěv proměnné LON



Modul rozhraní ISM8i - Ethernet

Modul rozhraní s veřejným protokolem TCP/IP pro na systému nezávislé připojení zařízení pro vytápění a větrání firmy Wolf



Sada rozhraní KNX

Sada rozhraní pro integraci zdrojů tepla Wolf v síti KNX

skládající se z:
modulu rozhraní ISM8i, modulu KNX-IP-BAOS
návodu k montáži/obsluze, síťového kabelu

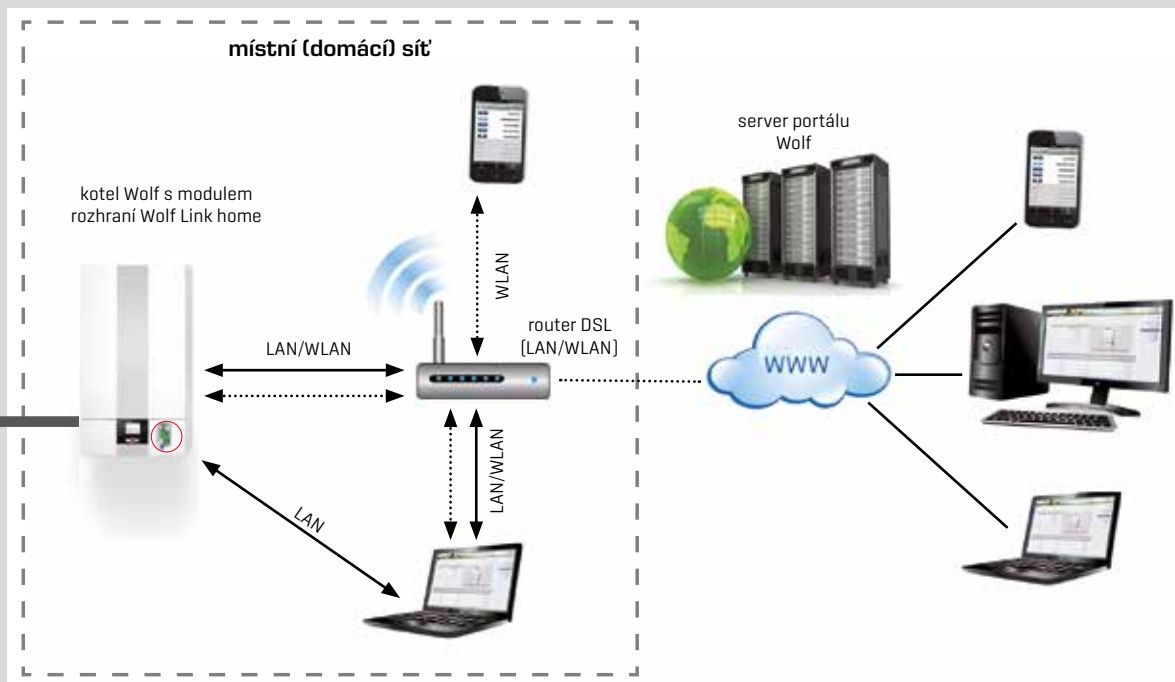


Modul EA

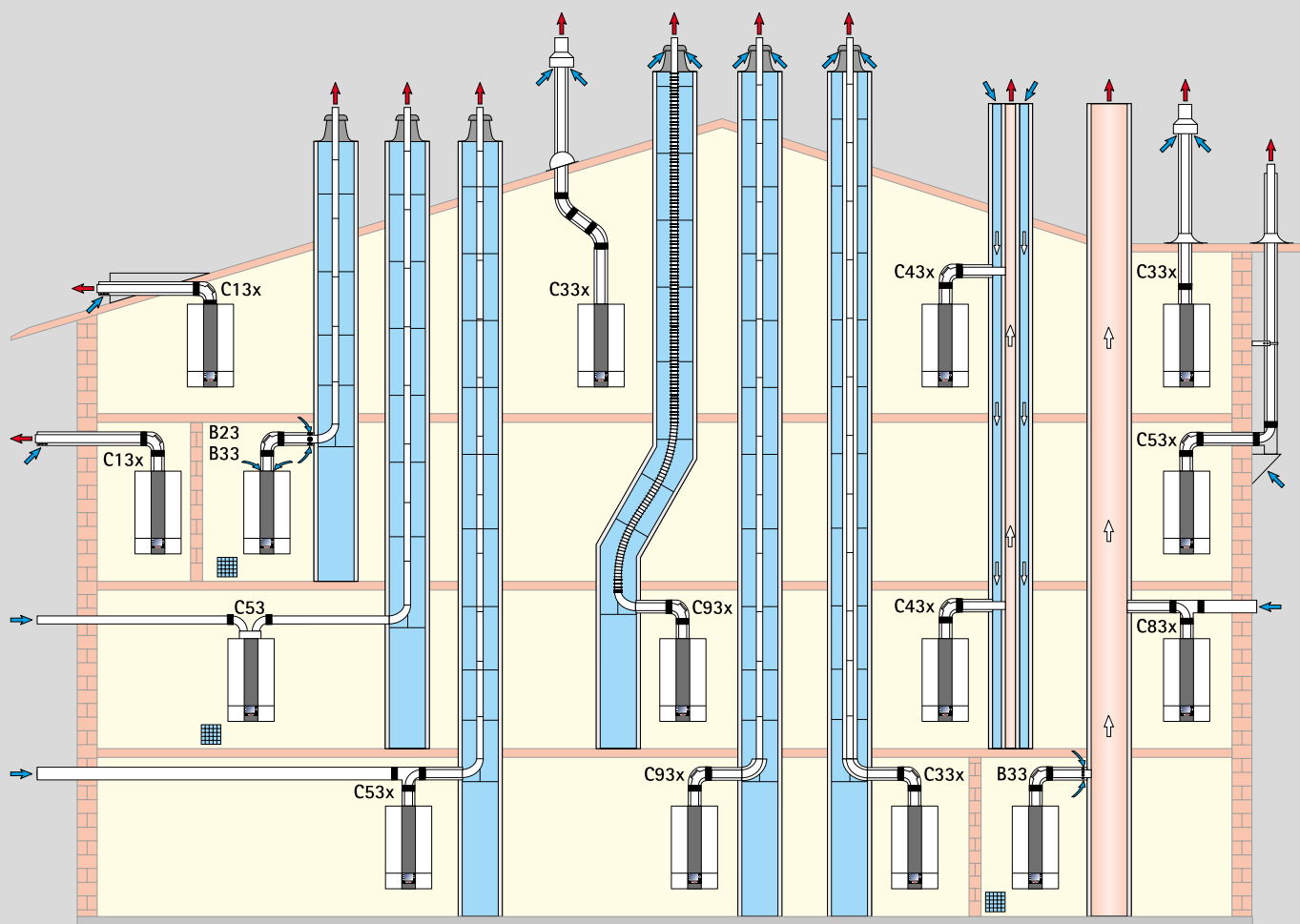
Rozšiřující modul pro 2 programovatelné vstupy a 2 programovatelné výstupy

WOLF LINK HOME

Rozhraní LAN/WLAN pro přístup k ovládání kotle přes internet nebo v lokální síti. Ovládání přes IOS, Android nebo portál Wolf. Zabudováno do regulace kotle.



PŘÍVOD VZDUCHU A ODVOD SPALIN PRO PLYNOVÉ KONDENZAČNÍ KOTLE CGB-2(K)/CGW-2/CGS-2/CSZ-2



Nezapomeňte na větrání u B23, B33, C53

PŘÍVOD VZDUCHU A ODVOD SPALIN PRO PLYNOVÉ KONDENZAČNÍ KOTLE CGB-2(K)/CGW-2/CGS-2/CSZ-2

Variety vyhotovení

Maximální délka¹⁾ [m]

Druh		CGB-2-14	CGB-2(K)-20	CGB-2(K)-24
		CGW-2-14	CGW-2-20	CGW-2-24
		CGS-2-14	CGS-2-20	CGS-2-24
		CSZ-2-14	CSZ-2-20	CSZ-2-24
B23	Vedení spalin v šachtě, sání spalovacího vzduchu přímo nad kotlem (závislé na vzduchu v místnosti)	DN60	45	25
		DN80	-	50
B33	Vedení spalin v šachtě s vodorovným koncentrickým připojením (závislé na vzduchu v místnosti)	DN60	43	23
		DN80	50	50
B33	Připojení do komína odolného proti vlhkosti s vodorovným koncentrickým připojením (závislé na vzduchu v místnosti)	výpočet podle DIN EN 13384 (výrobce komínových systémů LAS)		
C13x	Vodorovný přechod šikmou střechem (nezávislé na vzduchu v místnosti - střešní okno v rámci stavební přípravy)	DN60/100	10	10
		DN80/125	10	10
C33x	Svislý koncentrický spalinovod procházející šikmou nebo plochou střechem; svislý koncentrický odvod vzduchu/spalin pro zabudování do šachty (nezávislé na vzduchu v místnosti)	DN60/100	16	14
		DN80/125	17	22
		DN110/160	18	25
C43x	Odvod spalin napojený do komína odolného proti vlhkosti (LAS), max. délka potrubí od středu kolena na kotli po komín 2 m (nezávislé na vzduchu v místnosti)	výpočet podle DIN EN 13384 (výrobce komínových systémů LAS)		
C53	Připojení na odvod spalin v šachtě a přívod vzduchu potrubím přes fasádu (nezávislé na vzduchu v místnosti), včetně vzduchového potrubí 3 m	DN80/125	50	50
C53x	Připojení na odvod spalin na fasádě (nezávislé na vzduchu v místnosti), nasávání vzduchu přes fasádu	DN60/100	46	24
		DN80/125	-	50
C83x	Připojení na odvod spalin v šachtě a přívod vzduchu přes fasádu (nezávislé na vzduchu v místnosti)	DN80/125	50	50
C83x	Koncentrické připojení na komín odolný proti vlhkosti a přívod vzduchu přes fasádu (nezávislé na vzduchu v místnosti)	výpočet podle DIN EN 13384 (výrobce komínových systémů LAS)		
C93x	Spalinové potrubí v šachtě, připojovací potrubí DN60/100, svisle DN60	pevné	17	17
		flexibilní	13	13
C93x	Spalinové potrubí v šachtě, připojovací potrubí DN60/100 příp. DN80/125, svisle DN80	pevné	18	21
		flexibilní	14	17

¹⁾ Maximální délka odpovídá ekvivalentní délce od spalinového hrdla kotle k vyústění (ekvivalentní hodnoty tvarovek viz níže)

Upozornění: Systémy C33x a C83x jsou vhodné i pro instalaci v garáži.

Výpočet byl proveden se zohledněním tlakových podmínek (nadmořská výška: 325 m).

Montáž je třeba přizpůsobit místním předpisům. Řešení instalace obzvláště instalace revizních dílů a přívodního potrubí spalovacího vzduchu je třeba provést v souladu s předpisy země instalace. Je doporučena spolupráce s místně příslušným kominíkem.

Informace o délce spalinovodu se vztahují pouze k originálním spalinovodům dodávaným jako příslušenství firmou Wolf.

Výpočet délky přívodu vzduchu a odvodu spalin

Vypočtená délka přívodu vzduchu a odvodu spalin nebo délka kouřovodu je tvořena délkou rovné trubky a délkou potrubních oblouků.

Příklad:

Délka rovného potrubí pro přívod vzduchu/odvod spalin = 1,5 m

Oblouk 87° = 2,0 m

2 x 45° oblouk = 2 x 1,2 m

L = 1,5 m + 1 x 2,0 m + 2 x 1,2 m

L = 5,9 m

Systémy přívodu vzduchu a odvodu spalin DN60/100, DN80/125 a DN110/160 jsou systémově certifikovány s kondenzačními kotli Wolf.

Použit je možné pouze potrubí pro přívod vzduchu a odvod spalin a spalinovody s certifikátem CE-0036-CPD-9169003:

- s potrubí pro přívod vzduchu a odvod spalin DN60, DN80, DN110, DN125 a DN160
- koncentrické spalinovody DN60/100, DN80/125 a DN110/160
- koncentrické spalinovody (na fasádu) DN80/125
- flexibilní spalinovody DN60, DN80 a DN 110

Identifikační štítky jsou součástí každého příslušenství Wolf.

Pokyny k instalaci dodávané k příslušenství musí být vždy dodrženy.

Koleno	Druh	Výpočtová délka [m]
30°	jednoduchý	0,4
45°	jednoduchý	0,6
87°	jednoduchý	1,0
30°	koncentrický	0,7
45°	koncentrický	1,2
87°	koncentrický	2,0

PLYNOVÉ KONDENZAČNÍ KOTLE COMFORTLINE PŘÍSLUŠENSTVÍ

- CGB-2** Závěsný kondenzační kotel pro vytápění s možností připojení externího zásobníkového ohřivače vody
- CGB-2K** Závěsný kondenzační kotel pro vytápění a průtokový ohřev vody
- CGW-2** Závěsný kondenzační kotel pro vytápění a ohřev vody s integrovaným vrstveným zásobníkem vody z ušlechtilé oceli
- CGS-2L** Stacionární kondenzační kotel pro vytápění a ohřev vody s integrovaným vrstveným zásobníkem vody z oceli se smaltovaným povrchem
- CGS-2R** Stacionární kondenzační kotel pro vytápění a ohřev vody se se zabudovaným ohřivačem vody s topnou trubkovou vložkou z oceli se smaltovaným povrchem
- CSZ-2** Stacionární kondenzační kotel se solárním ohřivačem vody s modulárním uspořádáním pro vytápění a ohřev vody

Kotle zkoušeny v souladu se směrnicemi ES a normou EN 483 pro vytápěcí zařízení dle EN 12828 s teplotou otopné vody do 90°C a dovoleným provozním tlakem vody 3 bary. Jsou vhodné pro provoz s modulovanou regulací výkonu podle venkovní nebo prostorové teploty. Adaptivní na druh plynu, regulace kotle s automatikou spalování podle proměnlivé kvality plynu pro dosažení extrémně nízkých emisí znečišťujících látek. Hořák s předsměšováním určený pro spalování zemního plynu E, LL nebo zkapalněného plynu, s uzavřenou spalovací komorou pro provoz s přívodem vzduchu z vnějšího prostoru nebo místa instalace.

Regulace kotle s automatikou spalování, elektronickým zapalováním a ionizační kontrolou plamene, ventilátor s plynule regulovanými otáčkami.

Plášť kotle je opatřen bílou práškovou barvou RAL 9016.

CGB-2	CGB-2	CGB-2K	CGW-2	CGS-2	CGS-2	CSZ-2
-14	s	-20	-14/100L	-14/120L	-14/150R	-14/300R
-20	CSW-120	-24	-20/120L	-20/160L	-20/150R	-20/300R
-24			-24/140L	-24/200L	-24/150R	-24/300R

Příslušenství

Příslušenství regulace

Zobrazovací modul AM	<input type="radio"/>	<input type="radio"/>	<input type="radio"/>	<input type="radio"/>	<input type="radio"/>	<input type="radio"/>	<input type="radio"/>
Ovládací modul BM-2	<input type="radio"/>	<input type="radio"/>	<input type="radio"/>	<input type="radio"/>	<input type="radio"/>	<input type="radio"/>	<input checked="" type="radio"/>
Nástěnný držák	<input type="radio"/>	<input type="radio"/>	<input type="radio"/>	<input type="radio"/>	<input type="radio"/>	<input type="radio"/>	<input type="radio"/>
Analogové dálkové ovládání AFB	<input type="radio"/>	<input type="radio"/>	<input type="radio"/>	<input type="radio"/>	<input type="radio"/>	<input type="radio"/>	<input type="radio"/>
Modul směšovače MM	<input type="radio"/>	<input type="radio"/>	<input type="radio"/>	<input type="radio"/>	<input type="radio"/>	<input type="radio"/>	<input type="radio"/>
Solární modul SM1-2	<input type="radio"/>	<input type="radio"/>	<input type="radio"/>	<input type="radio"/>	<input type="radio"/>	<input type="radio"/>	<input checked="" type="radio"/>
Solární modul SM2-2	<input type="radio"/>	<input type="radio"/>	<input type="radio"/>	<input type="radio"/>	<input type="radio"/>	<input type="radio"/>	<input type="radio"/>
Kaskádový modul KM-2	<input type="radio"/>						
Sada měřiče tepla pro měření solárních zisků							<input type="radio"/>
Rádiový přijímač pro příjem signálu z rádiového dálkového ovládání a rádiového snímače venkovní teploty včetně rádiových hodin [signál DCF77]	<input type="radio"/>	<input type="radio"/>	<input type="radio"/>	<input type="radio"/>	<input type="radio"/>	<input type="radio"/>	<input type="radio"/>
Rádiový snímač venkovní teploty	<input type="radio"/>	<input type="radio"/>	<input type="radio"/>	<input type="radio"/>	<input type="radio"/>	<input type="radio"/>	<input type="radio"/>
Rádiové dálkové ovládání	<input type="radio"/>	<input type="radio"/>	<input type="radio"/>	<input type="radio"/>	<input type="radio"/>	<input type="radio"/>	<input type="radio"/>
Modul rozhraní WOLF Link home / pro - LAN/WLAN včetně software pro PC	<input type="radio"/>	<input type="radio"/>	<input type="radio"/>	<input type="radio"/>	<input type="radio"/>	<input type="radio"/>	<input type="radio"/>

- součást dodávky
○ volitelné příslušenství

Příslušenství	CGB-2 -14 -20 -24	CGB-2 s CSW-120	CGB-2K -20 -24	CGW-2 -14/100L -20/120L -24/140L	CGS-2 -14/120L -20/160L -24/200L	CGS-2 -14/150R -20/150R -24/150R	CSZ-2 -14/300R -20/300R -24/300R
---------------	----------------------------	-----------------------	----------------------	---	---	---	---

Hydraulické a plynové přípojovací příslušenství

Plynový kohout rohový nebo přímý, chromovaný, s tepelnou pojistkou

Pojistný ventil s vnitřním závitem Rp 1/2" na tlak 3 bary

Odpadní trychtýř vnitřní závit R1" se sifónem a rozetou ze šedého plastu

Plnicí zařízení

Příslušenství pro instalaci pod omítku

Kulový kohout rohový vnější závit G 3/4", chromovaný

Kulový kohout rohový vnější závit G 3/4" s přípojkou k pojistnému ventilu Rp 1/2", chromovaný

Přípojka na teplou vodu G 1/2", chromovaná

Přípojka na studenou vodu G 1/2", chromovaná

Přípojovací souprava pro instalaci pod omítku

Přípojovací souprava pro pitnou vodu, s nebo bez redukčního ventilu

Příslušenství pro instalaci na omítku

Kulový kohout přímý Rp 3/4", chromovaný

Kulový kohout přímý Rp 3/4" s přípojkou k pojistnému ventilu R 1/2", chromovaný

Přípojka na teplou vodu R1/2", chromovaná

Přípojka na studenou vodu R1/2", chromovaná

Přípojovací souprava pro instalaci na omítku

Přípojovací souprava pro instalaci na omítku předmontovaná

Přípojovací souprava pro pitnou vodu, s nebo bez redukčního ventilu

- součást dodávky
- volitelné příslušenství

PLYNOVÉ KONDENZAČNÍ KOTLE COMFORTLINE

PŘÍSLUŠENSTVÍ

CGB-2	CGB-2	CGB-2K	CGW-2	CGS-2	CGS-2	CSZ-2
-14	s	-20	-14/100L	-14/120L	-14/150R	-14/300R
-20	CSW-120	-24	-20/120L	-20/160L	-20/150R	-20/300R
-24			-24/140L	-24/200L	-24/150R	-24/300R

Příslušenství

Příslušenství přípojovacích souprav

Přípojovací souprava pro solární zařízení pro dodatečnou regulaci solárního ohřívače vody				<input type="radio"/>	<input type="radio"/>		
Souprava pro solární integraci		<input type="radio"/>					
Přípojovací souprava pro kondenzační kotel, částečně předmontovaná, pro připojení otopného a vratného potrubí, teplé a studené vody a plynu					<input type="radio"/>		
Přípojovací souprava pro připojení otopného a vratného potrubí vytápěcího a solárního okruhu a přípojky plynu							<input type="radio"/>
Přípojovací souprava pro připojení studené a teplé vody s termostatickým směšovačem a úsporným cirkulačním čerpadlem							<input type="radio"/>

Příslušenství cirkulace

Úsporné cirkulační čerpadlo			<input type="radio"/>	<input type="radio"/>	<input type="radio"/>	<input type="radio"/>	<input type="radio"/>
-----------------------------	--	--	-----------------------	-----------------------	-----------------------	-----------------------	-----------------------

Ostatní příslušenství

Kryt přípojek	<input type="radio"/>	<input type="radio"/>	<input type="radio"/>	<input type="radio"/>			
Podesta výškově nastavitelná na nerovnou podlahu							<input type="radio"/>
Ochranná anoda s externím zdrojem napětí					<input type="radio"/>		<input type="radio"/>
Souprava s měřičem tepla pro solární ohřev							<input type="radio"/>

Zásobníkový ohřívač vody CSW-120

Příslušenství pro přívod vzduchu a odvod spalin

Koncentrický spalinovod	<input type="radio"/>	<input type="radio"/>	<input type="radio"/>	<input type="radio"/>	<input type="radio"/>	<input type="radio"/>	<input type="radio"/>
Připojení do odvodu spalin po fasádě	<input type="radio"/>	<input type="radio"/>	<input type="radio"/>	<input type="radio"/>	<input type="radio"/>	<input type="radio"/>	<input type="radio"/>
Přípojovací souprava ke spalinovodu v šachtě	<input type="radio"/>	<input type="radio"/>	<input type="radio"/>	<input type="radio"/>	<input type="radio"/>	<input type="radio"/>	<input type="radio"/>

● součást dodávky

○ volitelné příslušenství